

BAS-RELIEF

design Patricia Urquiola

colours

sizes

technical features

packing

MU
TIN
A[®]

BAS-RELIEF / colours and textures - bianco

cloud bianco

garland bianco

patchwork bianco

code bianco



BAS-RELIEF / colours and textures - cipria

cloud cipria

garland cipria

patchwork cipria

code cipria



BAS-RELIEF / colours and textures - nero

cloud nero

garland nero

patchwork nero

code nero



BAS-RELIEF

design Patricia Urquiola 2010

production artisanal

material impasto di argille in gres porcellanato trafilato - porcelain clays artisanally extruded

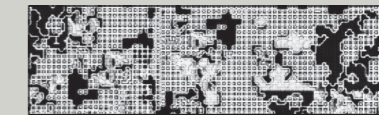
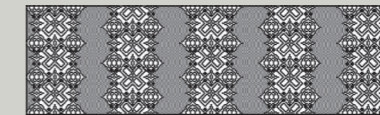
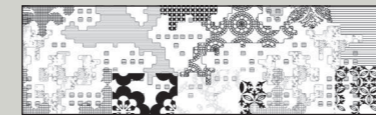
features questo materiale viene realizzato artigianalmente per cui le variazioni di colore, di tonalità e di dimensioni sono qualità intrinseche del manufatto - colour, shade and size variations are intrinsic properties of this hand made product

thickness 9mm

*misure nominali - nominal sizes

walls

sizes 18.54 * 7".21"



patchwork

Le leggere differenze nel disegno tra pezzi dello stesso pattern sono volute per ottenere una posa mai ripetitiva. The slight differences in the pattern among the pieces are intentional to obtain a never repetitive laying effect.

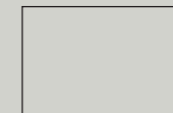
garland

cloud

Le leggere differenze nel disegno tra pezzi dello stesso pattern sono volute per ottenere una posa mai ripetitiva. The slight differences in the pattern among the pieces are intentional to obtain a never repetitive laying effect.

floors + walls

sizes 26,5.18 * 10".7"



code



V1

variazione uniforme
uniform variation

BAS-RELIEF / technical features

norma standard	caratteristiche features	valore prescritto value required	bas-relief
ISO 10545/3	assorbimento d'acqua water absorption	E ≤ 3%	0,07%
ASTM C373			0,07%
ISO 10545/6	resistenza all'abrasione profonda deep scratch resistance	275 mm ³ max	274,4 mm ³
ASTM C501			
ISO 10545/9	resistenza agli sbalzi termici resistance to thermal shock	nessuna alterazione visibile no visible alteration	resiste resistant
ASTM C484		unaffected	unaffected
ISO 10545/12	resistenza al gelo frost resistance	nessuna alterazione visibile no visible alteration	resiste resistant
ASTM C1026		unaffected	unaffected
ISO 10545/13	resistenza agli attacchi chimici resistance to chemical attacks	nessuna alterazione visibile no visible alteration	resiste resistant
ASTM C650		unaffected	unaffected
ISO 10545/14	resistenza alle macchie stains resistance	classe 3 min.	classe 5
DIN 51130 - 04	scivolosità anti-slip	valori medi 6° ÷ 10° 10° ÷ 19° 19° ÷ 27° 27° ÷ 35° >35°	R9 R10 R11 R12 R13 Code R11
BCRA D.M. NR. 236 DEL 14/06/89 ASTM 1028		>0,40	dry neolite Code 0,78μ wet neolite Code 0,72μ

BAS-RELIEF / packing

formato size	pz-mq pcs-sqm	pz-scat. pcs-box	mq-scat. sqm-box	scat.-pal. box-pal.	kg-scat. kg-box	kg-pal. kg-pal.	mq-pal sqms-pal
18·54	10,29	10	0,97	45	19,20	864	43,65
26,5·18	20,96	20	0,95	45	18	810	42,75



V1
variazione uniforme
uniform variation

MUTINA.IT

Follow us on

